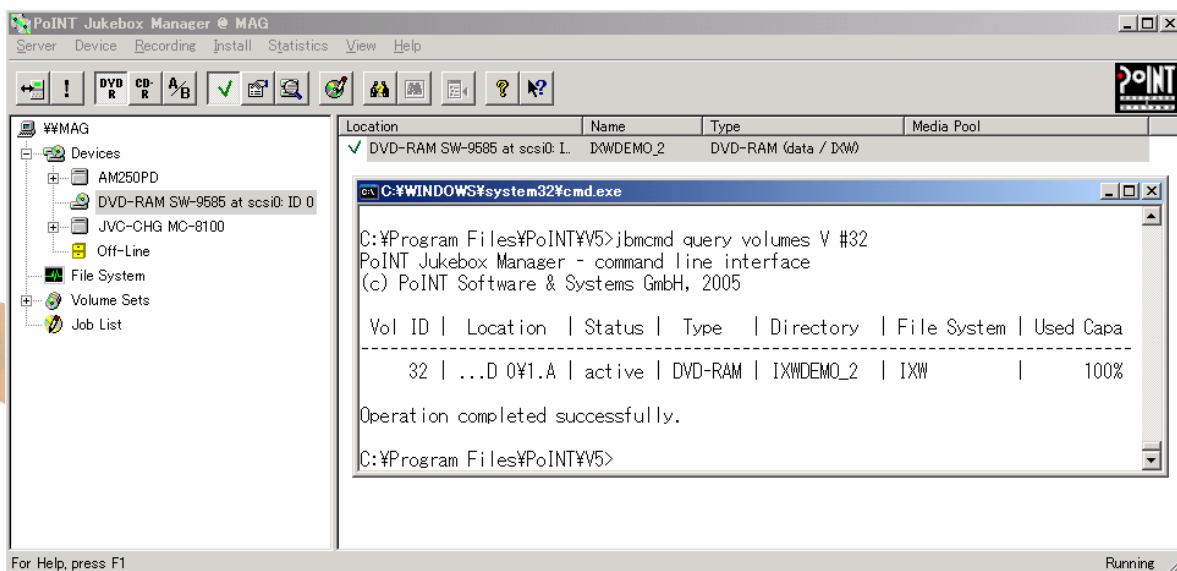


PoNT Jukebox Manager V5.0

PoNT Jukebox Manager V5.0は、Jukemanからの乗り換えに最適な機能を提供します。

Jukebox Managerに、Jukemam(Windows版)からの乗り換えに最適な機能が追加されます。

- IXWフォーマットのDVD-RAM/MOメディアを認識し、リードオンリーでファイルシステムからアクセスできる機能
- コマンドラインからフル機能をコントロール
Jukeman cdadm survey/import/export...
Jukebox Manager jbmcmd import/export/format/finalize/....



Partner for
Optical and
Innovative
Technology

PoINT
SOFTWARE
&
SYSTEMS

PoINT Jukebox Manager V5.0

主な機能の置き換え方法と相違点

1 DVD-ROM/CD-ROMの共有

共有名を変更すればそのまま使用できます。同じボリューム名のメディアが存在した場合、2枚目からはボリューム名(1)のようにファイルシステム上表示されます。ボリュームラベルが無い場合は、disc0001のようになりますが、メディア単位で変更可能です。UDF/ISOブリッジのメディアではUDF情報が優先されます。但しMacのHFSフォーマットのCD-ROMは認識できません。NFSサーバー機能はありません。

2 Iso9660/cdglowの置き換え

Jukebox ManagerのECR機能を使用すると、記録したいデータをまとめて特定の共有フォルダーにコピーするだけで、UDF/ISOブリッジのDAO記録が可能です。

3 インクリメンタルファイルシステム(IFS)を御使用の場合

UDFのパケット記録がECR機能で置き換えられます。

4 オーディオファイルシステムを御使用の場合

同じディレクトリー構造で表示されます。

JukemanのLinux版の置き換え

PoINT FSXで置き換えられます。CD/DVD-Rへの記録は、UDFのパケット記録ですので、記録イメージを作成する必要はありません。ブランクメディアを必要なボリューム名でフォーマットします。するとNFSのマウントポイントにボリューム名のディレクトリーが表示されますので、そこにデータを記録します。メディアがフルになったらファイナライズを実行してROM化します。

販売代理店
イメーション株式会社
東京都世田谷区用賀4-10-1
世田谷ビジネススクエア タワー8F
DS&M事業本部 ソリューションビジネスユニット
Tel : 03-5717-2911

Partner for
Optical and
Innovative
Technology

日本国内ディストリビューター
有限会社オプティカルエキスパート
東京都品川区東五反田2-20-2-402
Tel : 03-5420-3970
<http://www.optical-expert.jp>

PoINT
Software & Systems GmbH
Eiserfelder Strasse 316
57080 Siegen, Germany
Tel : +49 271 3841 159
Fax : +49 271 3841 151

